

Come e dove cercare

Gli strumenti di ricerca di cui dispone la biblioteca sono disponibili a partire dalla pagina web dell'OPAC (Online Public Access Catalogue) d'Ateneo:

opac.unicatt.it

Il **Catalogo classico** contiene le schede bibliografiche di tutte le opere possedute dal Sistema Bibliotecario: volumi, periodici, ejournals, banche dati, ebooks.

Summon è un discovery tool che consente di interrogare contemporaneamente tutte le risorse informative del Sistema Bibliotecario oltre ad un elevato numero di citazioni di articoli scientifici, ejournals, ebooks, tesi e atti di convegni.

L'**OPAC** è disponibile anche in versione *mobile*. Dall'OPAC è possibile accedere anche a **Refworks**, uno strumento web per la gestione delle citazioni bibliografiche.

Contatti

Catalogo on line

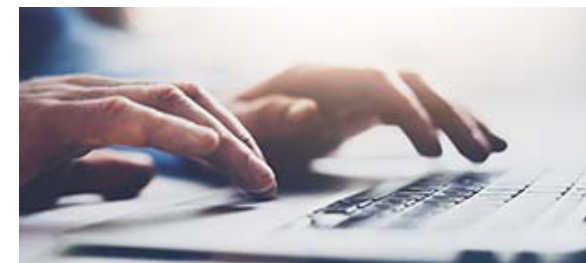
<http://opac.unicatt.it/>

Sito web

<http://www.unicatt.it/biblioteche/sbda-home>

Guida alla ricerca bibliografica

Scienze della formazione



Biblioteca d'Ateneo

Via Emilia Parmense, 84
29122 Piacenza
Tel.: 0523 599 128
Mail: biblioteca-pc@unicatt.it



La Biblioteca di Piacenza
è aperta tutti i giorni
dal lunedì al venerdì
dalle ore 8.30 alle ore 19.
Sabato, domenica e festivi: chiusa.

Risorse multidisciplinari Full Text

Sono banche dati che contengono il testo elettronico completo di importanti riviste accademiche di svariate discipline.

- **Jstor**: Banca dati internazionale e multidisciplinare che consente anche la ricerca per parola all'interno dell'articolo stesso. Oltre ad articoli di annate recenti offre anche una notevole copertura storica.
- **Torrossa**: La piattaforma full text di Casalini Libri mette a disposizione più di 450.000 contenuti digitali, 32.000 e-book e 900 riviste di 230 case editrici italiane, spagnole, francesi e portoghesi. Ottimo strumento per cercare materiale bibliografico in lingua italiana.
- **PAO (Periodicals Archive Online)**: copertura storica di più di 700 riviste partendo dal primo fascicolo fino al 2000, risp. 2005.
- **RivisteWeb**: permette la ricerca di articoli all'interno delle riviste pubblicate dalla casa editrice "Il Mulino".

Risorse multidisciplinari solo spoglio delle schede bibliografiche

- **Web of Science Core Collection (WOS)**: possibilità di interrogare con un'unica interfaccia diversi indici.

OPAC
opac.unicatt.it

Risorse specialistiche

- **PsycINFO**: banca dati pubblicata dall'American Psychological Associations che offre indicizzazione, abstract e bibliografie della letteratura psicologica mondiale a partire dal 1800.
- **PsycARTICLES**: banca dati full text di scienze psicologiche. La Biblioteca accede a circa 80 periodici dell'APA e della Canadian Psychological Association a partire dal primo numero. L'accesso è consentito anche dalle altre banche dati APA possedute dalla Biblioteca dell'Università Cattolica.
- **Banca dati del Centro Internazionale di Studi sulla Famiglia**: banca dati dotata di un'ampia raccolta di materiale bibliografico delle diverse discipline, relativo all'argomento famiglia (oltre 6.000 volumi, più di 100 testate di riviste specializzate italiane e straniere, documenti, ecc.). Vengono seguite con particolare attenzione cinque aree d'interesse: pastorale familiare, formazione e dinamica della coppia, età evolutiva, problematiche collegate alla terza età, bioetica. Richiede una iscrizione personale.
- **Eric**: contiene registrazioni bibliografiche e abstract nel campo dell'educazione, con particolare riguardo a pubblicazioni statunitensi e internazionali in lingua inglese.
- **Banca dati bibliografica del Gruppo Abele**: comprende oltre 50.000 schede bibliografiche relative a testi disponibili presso la biblioteca del Centro Studi del Gruppo Abele. Le schede riguardano libri, articoli di riviste (scientifiche e non), documenti, tesi di laurea, letteratura grigia su temi di rilevanza sociale.

- **Education Database**: consente l'accesso a pubblicazioni didattiche di alto livello, tra cui oltre 600 titoli in testo completo. La copertura spazia dai materiali sull'istruzione primaria, secondaria e superiore, a quelli sull'istruzione speciale, parentale e per adulti.
- **Centro di documentazione sul volontariato e sul terzo settore**
- **Zeitungsdokumentation Bildungswesen**: Questa banca dati del Deutsches Institut für Internationale Pädagogische Forschung (DIPF) contiene oltre 130.000 citazioni di articoli tratti da quotidiani e newsletter di tutto il mondo, che coprono tutti gli argomenti di pedagogia e formazione dalla scuola materna, alla scuola superiore, all'università. La ricerca per soggetto è limitata alla lingua tedesca.

- **L'accesso alle risorse elettroniche avviene previa autenticazione con account nominale di Ateneo.**
- **Anche gli utenti esterni, regolarmente iscritti, possono avere accesso alle risorse elettroniche di Ateneo**
- **Tutti gli utenti della Biblioteca possono accedere alle risorse elettroniche anche in modalità off campus, sempre tramite account di Ateneo.**